

■ Ausleihe

Ausgewählte Bücher, Zeitschriften, CDs und weitere Medien verbuchen Sie selbst. In der Mitte des Eingangsbereiches auf Ebene 1.1 finden Sie vier Ausleihterminals.

Sie wählen die Funktion **Ausleihe**, lesen Ihren Bibliotheksausweis über den Scanner ein und legen dann die Medien auf das Ausleihterminal. Sobald die Station ein Medium eingelesen hat, wird es auf Ihr Konto verbucht.

Bitte **schließen Sie Ihr Konto** unverzüglich nach der letzten Ausleihe. Betätigen Sie dazu eine der Schaltflächen **Quittung** oder **Beenden**.



Die Ausleihterminals in der Zentralbibliothek

■ Abholung bestellter Medien

Sie nehmen die für Sie bereitgestellten Medien (Magazinbestellungen, Bestellwünsche, Vormerkungen) selbst aus den Bereitstellungsregalen auf der Eingangsebene und verbuchen sie anschließend.

Bestellungen aus dem Magazin stehen Ihnen nach 30 Minuten dort zur Abholung bereit.

■ Rückgabe vor der Bibliothek - auch außerhalb der Öffnungszeiten!

Die in der Zentralbibliothek ausgeliehenen Medien geben Sie an den Rücknahmeterminals zurück. Die Terminals finden Sie neben dem Haupteingang der Bibliothek im ersten Stock der Glashalle des Gasteig Kulturzentrums.

Die Rücknahmeterminals nehmen Medien **einzel**n auf und befördern sie über ein Band in die Sortieranlage. Sobald das Terminal das Medium registriert hat, ist die Rückgabe vollzogen und es wird von Ihrem Ausweis abgebucht.



Die Rückgabeterminals vor der Zentralbibliothek

Sollten bei der Rückgabe Gebühren entstanden sein, können Sie dies der Bildschirmanzeige entnehmen.

Sobald der Balken auf der rechten Seite der Bildschirmanzeige grün ist, können Sie das nächste Medium in die Anlage einlegen.

Mit der Rückgabe sind Sie übrigens unabhängig von den Öffnungszeiten der Zentralbibliothek und können Ihre Medien **täglich zwischen 7:00 und 23:00 Uhr** abgeben.

■ Quittungen, Verlängerungen & Kontodruck

Sie haben die Möglichkeit, nach jedem Vorgang an einem Terminal über den Button **Quittung** eine Quittung auszudrucken.

Hier sehen Sie, welche Medien Sie ausgeliehen bzw. welche Medien Sie zurückgegeben haben.

Verlängerungen können Sie sowohl an den Ausleih- wie an den Rückgabeterminals tätigen: Nach dem Drücken des Buttons **Verlängern / Konto** und dem Einlesen des Ausweises bedienen Sie den Button **Verlängern**.

Ihr Kontostand wird aktualisiert und es wird Ihnen angezeigt, welche Medien wie lange verlängert werden konnten.

Über den Button **Quittung** können Sie sich Ihren aktuellen Kontostand nun auch ausdrucken lassen.

Mit dem Button **Verlängern / Konto** können Sie sich außerdem einen Überblick über Ihre derzeit entliehenen Medien verschaffen und diesen ebenfalls über den Button **Quittung** ausdrucken.

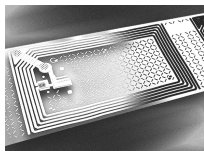
■ Weitere Möglichkeiten im Benutzerkonto des Katalogs

Verlängerungen und noch einiges mehr können Sie ebenso online über www.muenchner-stadtbibliothek.de/opac in Ihrem Benutzerkonto erledigen.

Verlängerungen sind weiterhin auch telefonisch möglich.

■ Die Technik & wie sie funktioniert

Die bisherigen Barcode-Etiketten auf den Medien werden jetzt mit RFID-Etiketten ergänzt. Das Etikett, auch Transponder genannt, besteht aus einer Antenne und einem Chip.



Radio Frequency Identification (RFID, englisch für Funk-Erkennung) ist eine Methode, um Daten, die auf einem Transponder

gespeichert sind, berührungslos und ohne Sichtkontakt lesen und verarbeiten zu können.

Dieser Transponder wird an Objekten - in diesem Fall an unseren Medien - angebracht, welche dann anhand der darauf gespeicherten Daten automatisch und schnell identifiziert werden können.

Der Transponder enthält als Information zum Medium nur die Nummer, die auch auf dem Barcode-Etikett zu sehen ist.

Weitere Informationen zum Medium oder dessen Nutzung sowie Ihre persönlichen Daten werden auf dem Chip nicht gespeichert.

■ Ihre Vorteile im Überblick

- keine Warteschlangen außerhalb der Stoßzeiten
- mehr Zeit zum Schmökern
- mehr Unabhängigkeit
- größere Diskretion
- intensivere persönliche Betreuung
- ... und als größtes Plus die Medienrückgabe außerhalb der Öffnungszeiten der Bibliothek.

Weitere Fragen zur Selbstverbuchung?

Wir zeigen Ihnen den Verbuchungsvorgang gern bei Ihrer nächsten Ausleihe! Wenden Sie sich dazu bitte an eine unserer Servicetheken.

Münchner Stadtbibliothek

Am Gasteig

Rosenheimer Straße 5
81667 München

Öffnungszeiten

Mo - Fr 10.00 - 19.00 Uhr

Sa 11.00 - 16.00 Uhr

Verkehrsanbindung

S 1 - 8 Tram 15, 18, 25

Leihfristverlängerungen

☎ 480 98 - 3313

Musikbibliothek

☎ 480 98 - 3334

Philatelistische Bibliothek

☎ 480 98 - 3291

Kinder- und Jugendbibliothek

☎ 480 98 - 3337

Bibliothekarische

Information

☎ 480 98 - 3316

Fax 480 98 - 3344

Musikbibliothek

☎ 480 98 - 3333

Philatelistische Bibliothek

☎ 480 98 - 3291

Fax 480 98 - 3324

Kinder- und Jugendbibliothek

☎ 480 98 - 3338

PC-Pool

Internet-Arbeitsplätze

PC-Arbeitsplätze

☎ 480 98 - 3307